

ÖKOplus

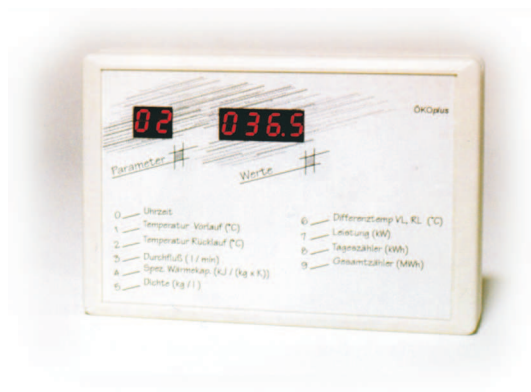
Energieertragsmessung

- ⇒ Zur Ermittlung des Energieertrages und momentaner Leistung Ihrer Kollektoranlage
- ⇒ Geeignet zur Messung von Energieströmen
- ⇒ Kompaktgerät mit maximal 2 unabhängigen Meßstellen

ÖKOplus Punkte

- + robuste, moderne Mikroprozesortechnik
- + einfache Bedienung über zwei Taster
- + langlebiges, genaues und temperaturbeständiges Volumenmeßteil
- + geeignet für verschiedene Frostschutzarten und -Konzentrationen
- + einfache Installation

= ÖKOplus

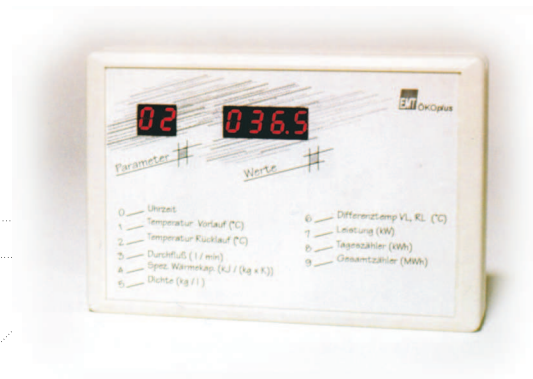
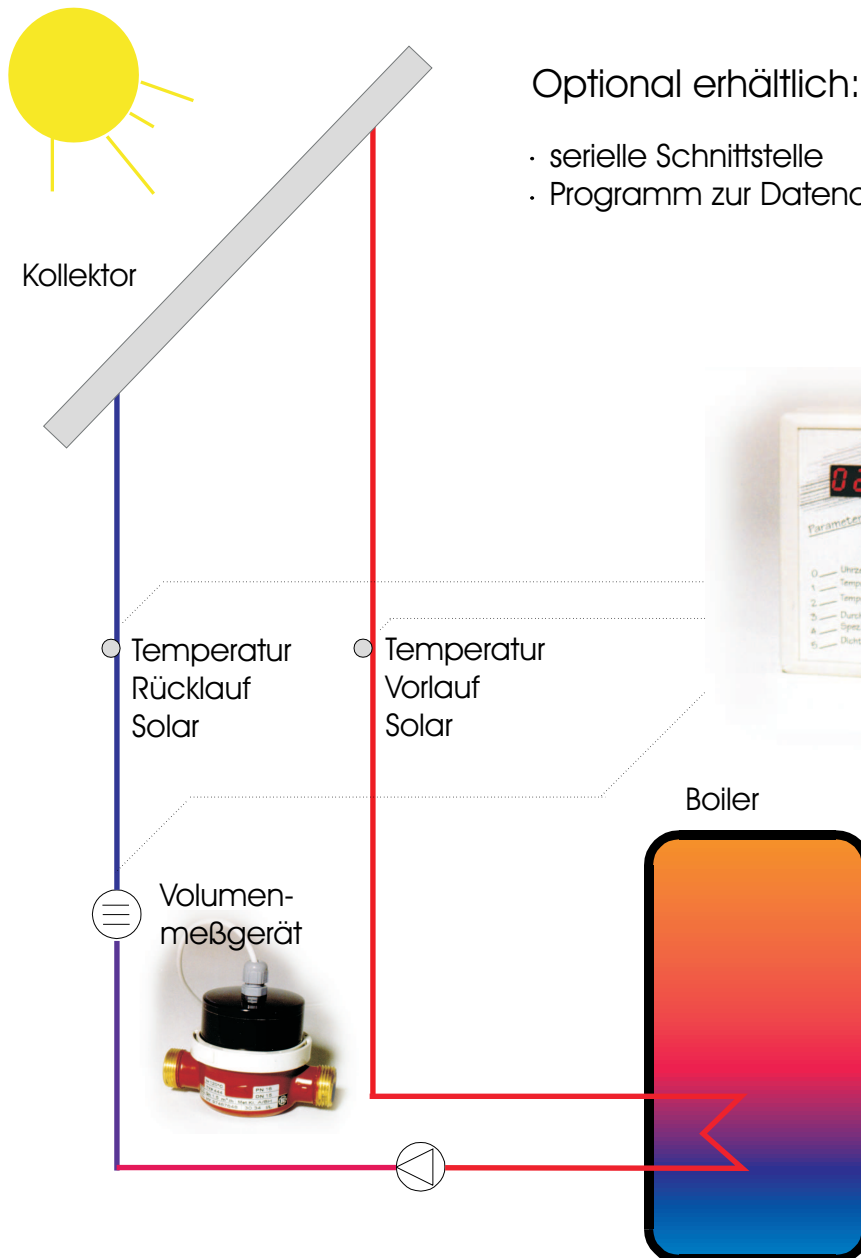


Ermittlung und Anzeige folgender Daten:

- momentane Kollektorleistung in KW
- Tages-Energieertrag in KWh
- Gesamt-Energieertrag in MWh
- Differenztemperatur in C
- Durchfluß in Liter/min
- spez. Wärmekapazität in KJ/(Kg x K)
- Dichte der Wärmeträgerflüssigkeit

Optional erhältlich:

- serielle Schnittstelle
- Programm zur Datenauswertung (in Vorbereitung)



Beispielschema