

## WATCHtemp<sub>4000</sub>

ist ein wichtiges und nützliches Software-Werkzeug für verschiedenste Einsatzzwecke rund um die Systemregelung ÖKOtemp4000.

Die PC-Auswerte-Software wurde für folgende Zwecke in unserem Haus entwickelt und ständig weiterverbessert:

### Als Informationsquelle:

- zur Datenauswertung
- zur Datenarchivierung
- für Langzeitbeobachtungen

### Als Demonstrations- und Simulationswerkzeug:

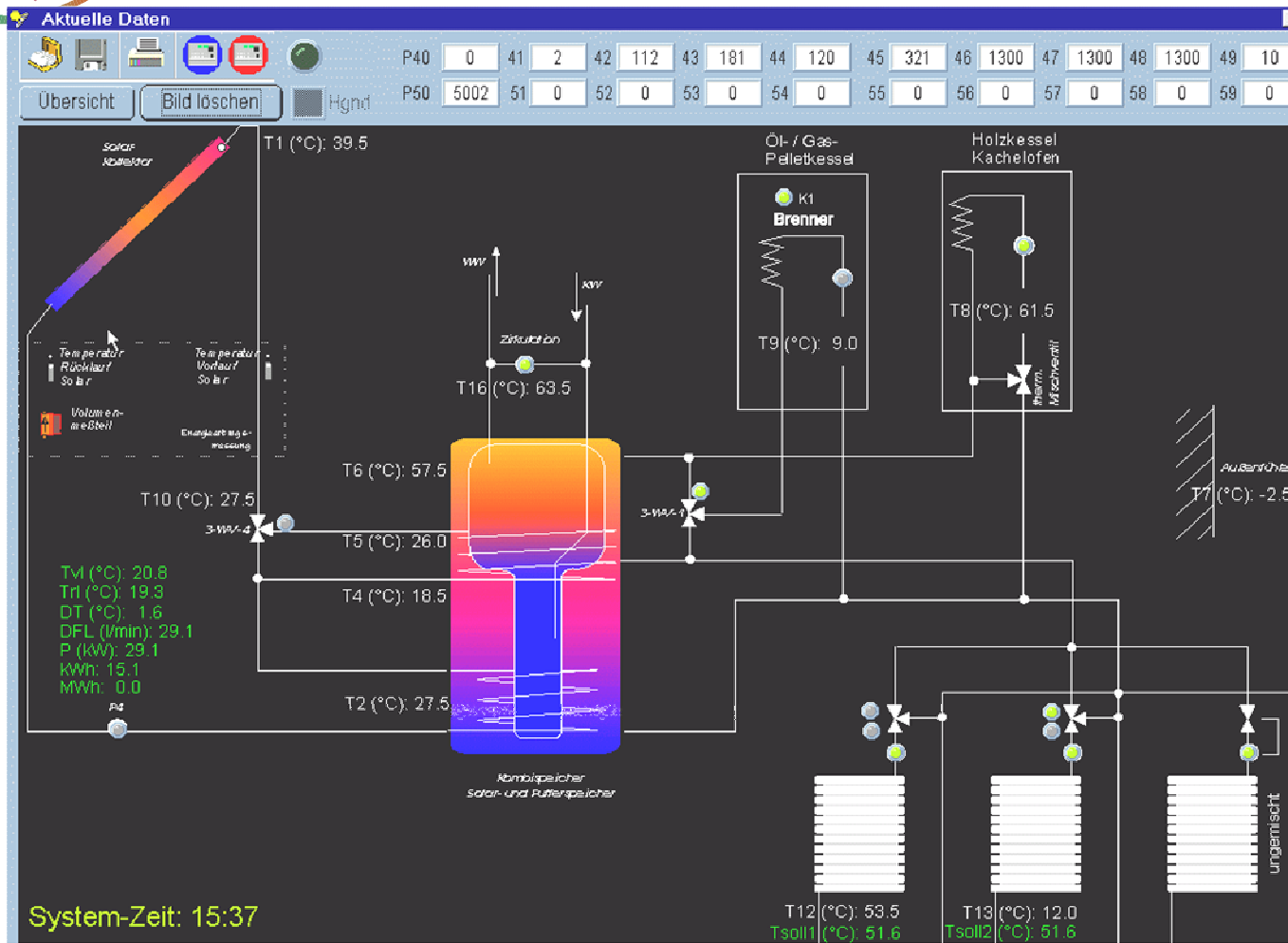
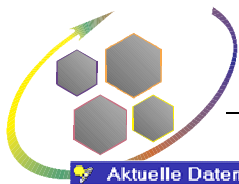
- für Demonstrations- und Vorführzwecke
- für Simulationen von Regelungsvorgängen
- für die Schulung von Personal

### Als Mess- und Diagnosewerkzeug:

- für die Anlagenoptimierung
- für die Fehlerdiagnose und –analyse

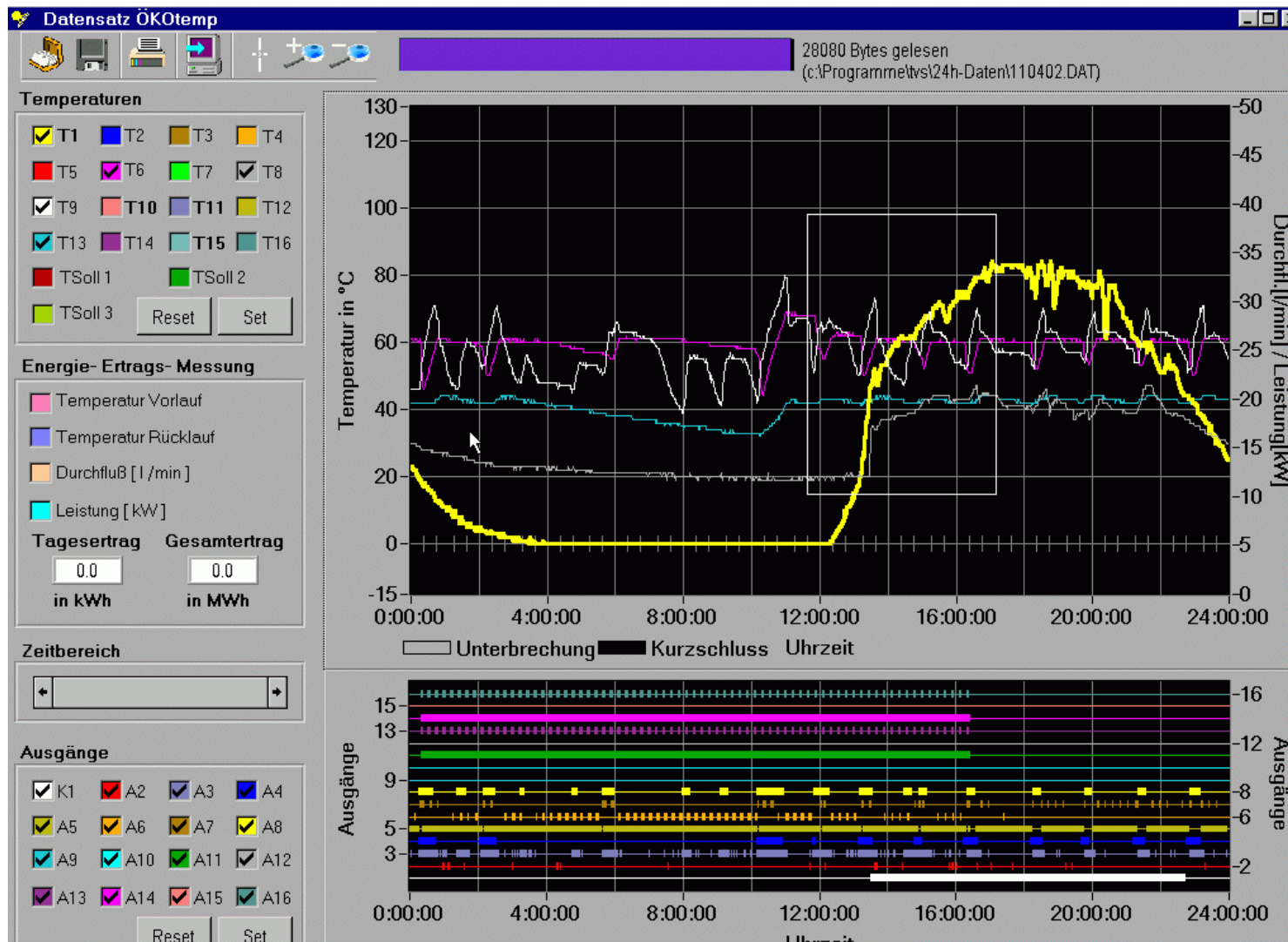
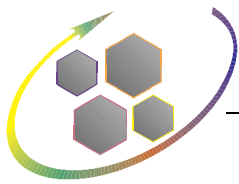
### Als Bedienwerkzeug :

- einfache und schnelle Parametrierung des Systemreglers
- Systemeinstellungen schnell und individuell adaptierbar



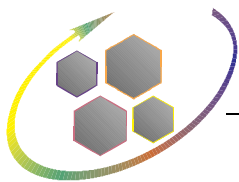
## Darstellung der Reglerdaten im hydraulischen Schema

- permanente Aktualisierung von Temperaturen und Schaltzuständen
- für Systemüberwachung
- für Systemoptimierung, -einstellung
- zur Simulation und Test von Regelungsabläufen
- zu DEMO-Zwecken



Darstellung beliebiger Temperaturverläufe und Schaltzustände

- im Tagesraster speicherbar
- für Langzeitmessungen und -beobachtungen



Parameterwerte ÖKOtemp

60.0	P200	5.0	P201	5.0	P202	2.0	P203	0.0	P204	0.0	P205	0.0	P206	0.0	P207	0.0	P208	0.0	P209
1.0	P210	43.0	P211	35.0	P212	2.0	P213	2.0	P214	1.0	P215	48.0	P216	5.0	P217	3.0	P218	1.0	P219
2.0	P220	2.0	P221	0.0	P222	0.0	P223	0.0	P224	0.0	P225	0.0	P226	0.0	P227	0.0	P228	0.0	P229
35.0	P230	5.0	P231	0.0	P232	0.0	P233	0.0	P234	0.0	P235	0.0	P236	0.0	P237	0.0	P238	0.0	P239
1.0	P240	10.0	P241	4.0	P242	80.0	P243	0.0	P244	60.0	P245	4.0	P246	85.0	P247	0.0	P248	0.0	P249
10.0	P250	5.0	P251	85.0	P252	140.0	P253	40.0	P254	0.0	P255	0.0	P256	0.0	P257	0.0	P258	0.0	P259
0.0	P260	0.0	P261	0.0	P262	0.0	P263	0.0	P264	0.0	P265	0.0	P266	0.0	P267	0.0	P268	0.0	P269
5.00	P270	23.00	P271	0.00	P272	0.00	P273	0.00	P274	0.00	P275	6.00	P276	23.50	P277	0.00	P278	0.00	P279
0.00	P280	0.00	P281	7.00	P282	23.00	P283	0.00	P284	0.00	P285	0.00	P286	0.00	P287	0.00	P288	0.00	P289
5.00	P290	23.00	P291	0.00	P292	0.00	P293	0.00	P294	0.00	P295	6.00	P296	23.50	P297	0.00	P298	0.00	P299
0.00	P300	0.00	P301	7.00	P302	23.00	P303	0.00	P304	0.00	P305	0.00	P306	0.00	P307	0.00	P308	0.00	P309
0.00	P310	0.00	P311	0.00	P312	0.00	P313	0.00	P314	0.00	P315	0.00	P316	0.00	P317	0.00	P318	0.00	P319
0.00	P320	0.00	P321	0.00	P322	0.00	P323	0.00	P324	0.00	P325	0.00	P326	0.00	P327	0.00	P328	0.00	P329
0.00	P330	0.00	P331	0.00	P332	0.00	P333	0.00	P334	0.00	P335	0.00	P336	0.00	P337	0.00	P338	0.00	P339
0.00	P340	0.00	P341	0.00	P342	0.00	P343	0.00	P344	0.00	P345	0.00	P346	0.00	P347	0.00	P348	0.00	P349
6.00	P350	23.50	P351	0.00	P352	0.00	P353	0.00	P354	0.00	P355	7.00	P356	23.50	P357	0.00	P358	0.00	P359
0.00	P360	0.00	P361	7.00	P362	23.50	P363	0.00	P364	0.00	P365	0.00	P366	0.00	P367	0.00	P368	0.00	P369
0.00	P370	0.00	P371	0.00	P372	0.00	P373	0.00	P374	0.00	P375	0.00	P376	0.00	P377	0.00	P378	0.00	P379
0.00	P380	0.00	P381	0.00	P382	0.00	P383	0.00	P384	0.00	P385	0.00	P386	0.00	P387	0.00	P388	0.00	P389
5.50	P390	22.00	P391	0.00	P392	0.00	P393	0.00	P394	0.00	P395	6.50	P396	22.00	P397	0.00	P398	0.00	P399

Seite 2: Parameter 200 bis 399

Zurück Vor

## Darstellung und Editierung aller eingestellten Parameter

- für übersichtliche Systemanalyse
- zur schnellen, einfachen Programmierung der Regelungsparameter